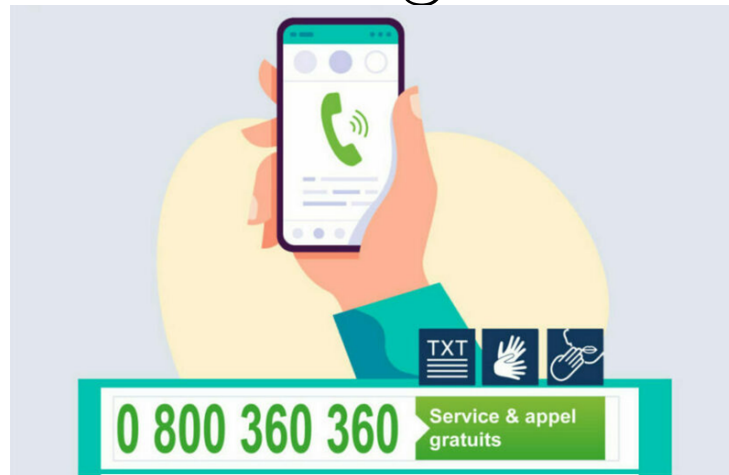


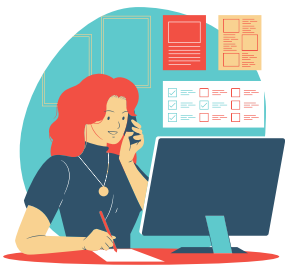
# COMMUNAUTÉ 360



## Ariège



**N° Vert d'appui  
dédié aux personnes en situation de handicap  
et aux aidants pour des solutions près de chez  
vous**



**Horaires  
des permanences  
Du lundi au vendredi  
de 9h à 17h**

### Quand faire appel à la communauté 360 ?

- Vous n'avez plus ou pas de solution d'accompagnement
- Vous avez besoin de soutien, d'écoute, d'informations
- Vous avez besoin d'être orienté vers des services locaux
- Vous avez besoin de trouver des solutions de répit

Une équipe de professionnels du département de l'Ariège  
est à votre écoute

Cinq associations mobilisées pour  
apporter des solutions

